

R3IPv2

1. Przeznaczenie

Urządzenie przeznaczone jest do podłączenia buforów i rejestratorów R3+ do sieci Ethernet.

2. Lista kompletności

- Ÿ R3IP szt1.
- Ÿ Płyta z oprogramowaniem szt1.
- Ÿ Zasilacz 230V 50Hz z napięciem wyjściowym 8 do 12V 300mA niestabilizowany szt 1.

3. Podłączenie

Urządzenie posiada trzy gniazda:

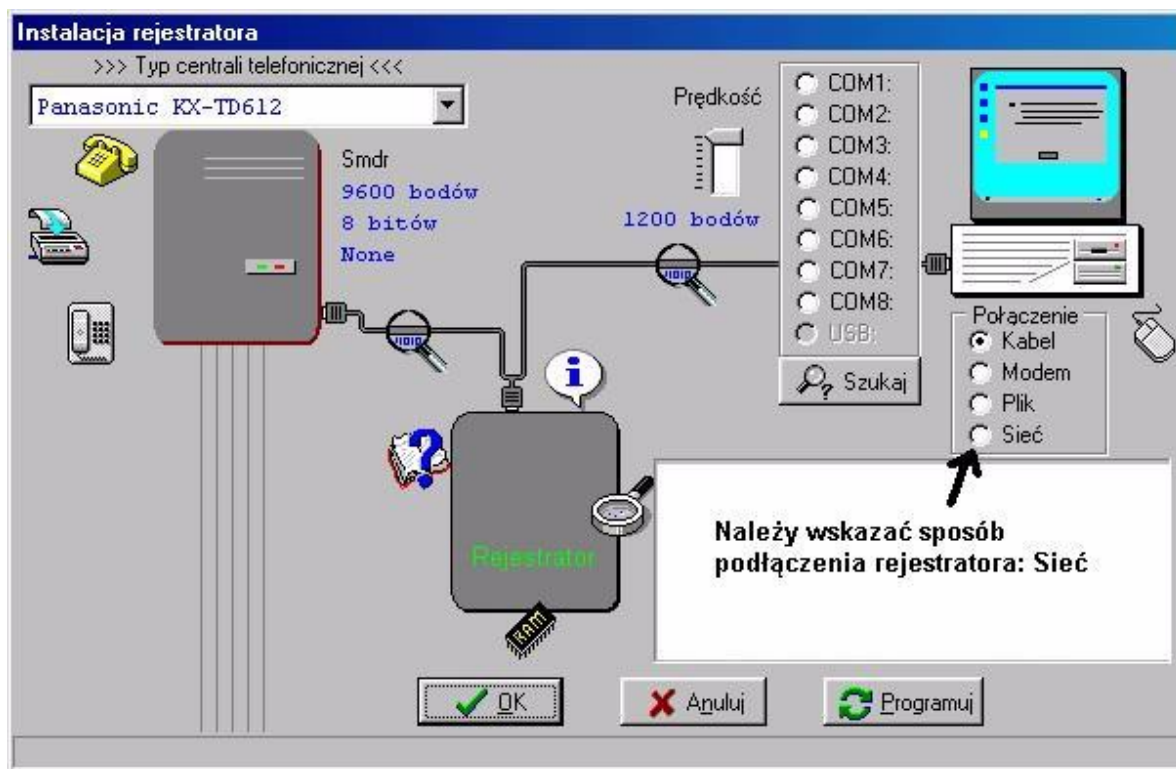
- Ÿ RJ45 do podłączenia do sieci Ethernet.
- Ÿ Gniazdo DB9 do podłączenia bufora, rejestratora R3+. (Kabel podłączeniowy z zestawu bufora, rejestratora R3+).
- Ÿ Gniazdo VZZ (okrągłe) do podłączenia zasilacza.

4. Oprogramowanie

Moduł R3IP wymaga najnowszej wersji oprogramowania. Należy do komputera z którego będzie prowadzony odczyt przez sieć Ethernet zainstalować oprogramowanie z płyty!

5. Instalacja oprogramowania

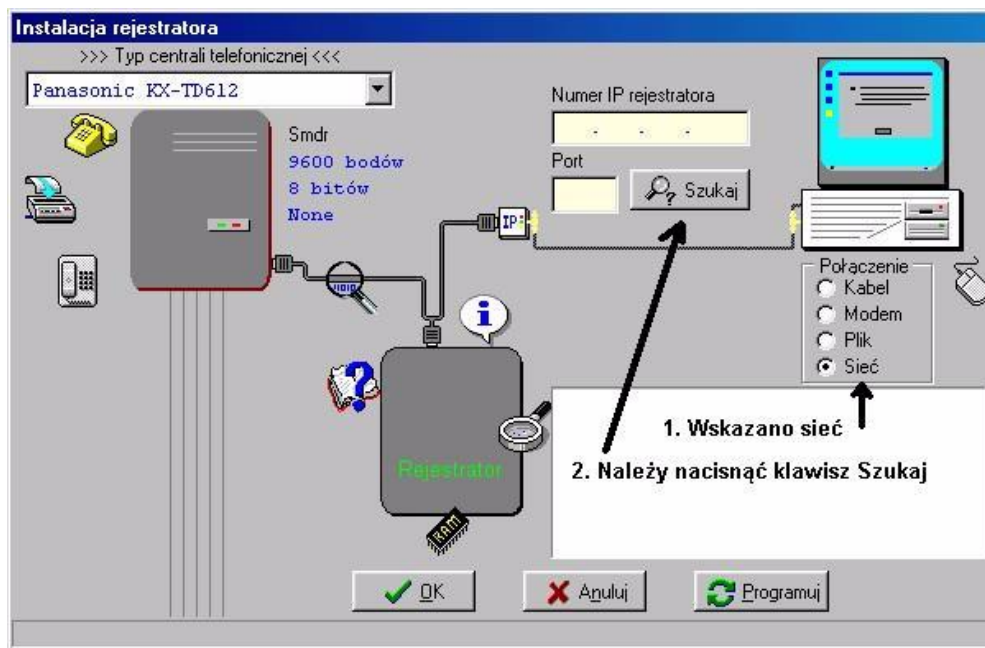
Należy zainstalować oprogramowanie, zalogować się jako instalator, wejść z menu głównego



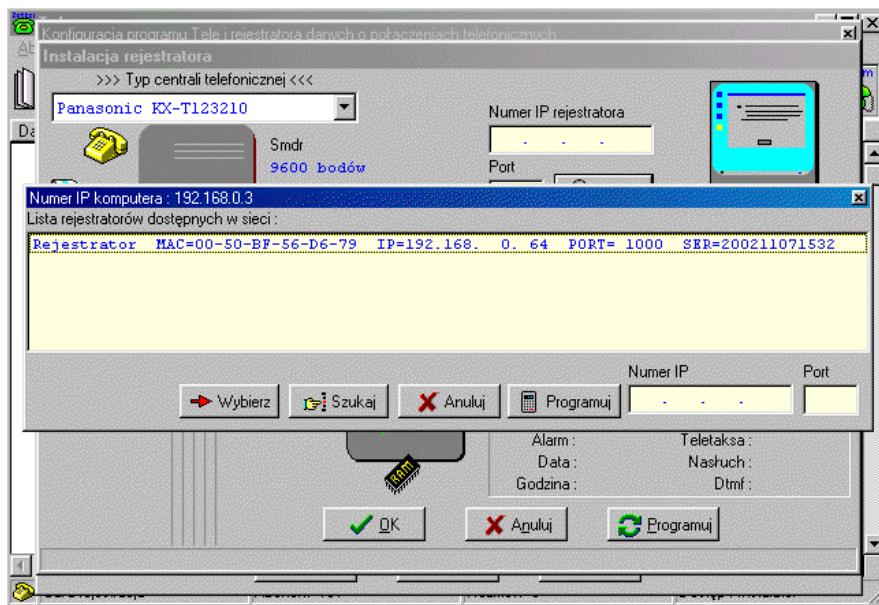
w Konfigurację, Rozliczenia, R3+

R3IPv2

Następnie jak pokazano powyżej wybrać sposób podłączenia R3+.



Po wyborze połączenia należy odszukać rejestrator. Gdy operacja nie powiedzie się należy spróbować podłączyć komputer z R3IP ze sobą przez hub do którego nie podłączone są jakiegokolwiek inne urządzenia, lub bezpośrednio specjalnym kablem w którym skrzyżowane są



żyły nadawania i odbioru.

Należy ustawić adres IP i port który jest wolny w systemie. Na ekranie (przedstawionym jako drugi) jest dodatkowe okienko z ustawianym czasem. Jako wartość początkową należy ustawić 15s. Jest to czas oczekiwania na odpowiedź rejestratora. Im sieć jest bardziej obciążona (rozległa) należy czas zwiększyć.