

# R3AT i R3IP

## Centrale Panasonic z SMDR odczytywanym poprzez LAN

Ustawienie w centrali

The screenshot shows a configuration window for a Panasonic central. At the top, there are tabs for '1.1 Slot', 'Card Property - IPCMPR', and '11.1 Main'. Below the tabs are buttons for 'OK(O)', 'Cancel(C)', and 'Apply(A)'. The main configuration area has several sub-tabs: 'SMDR', 'SMDR Options', 'RS232C', 'Maintenance', 'Syslog', 'Remote', and 'Password'. The 'SMDR Options' tab is selected and contains the following settings:

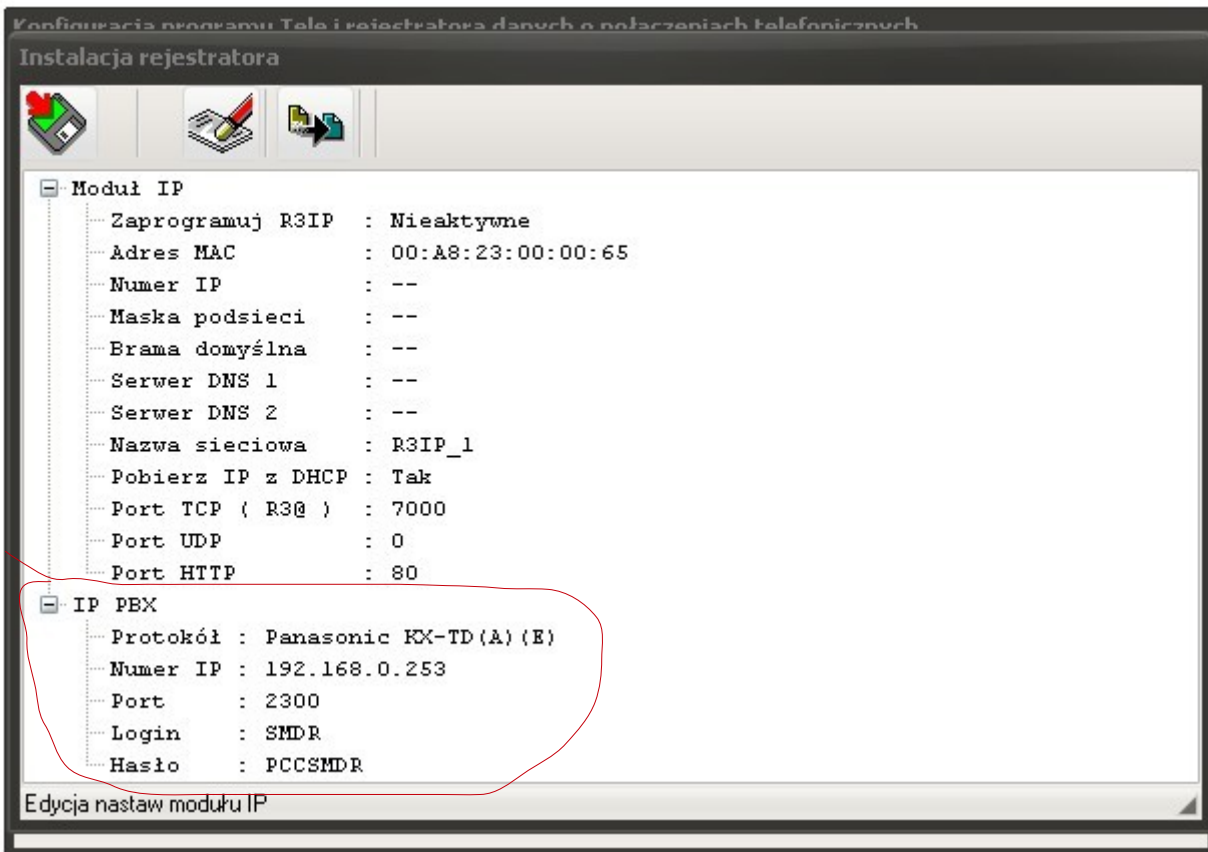
Option	Value
ARS Dial:	Dial after ARS Modification
Caller ID Number & Name:	Number
DDI / DID Number & Name:	Number
Secret Dial:	Print "..." (Secret)
Privacy Mode:	Print Dialed Number
Condition Code "RC":	No Print
Condition Code "AN":	No Print
Caller ID Modification:	After Modification

Below the 'Option' section is the 'LAN' section, which contains the following settings:

SMDR Port Number:	2300
SMDR Password:	PCCSMDR
New-Line Code for Telnet:	CR + LF

\*) Perform System Reset for changes to take effect

Rejestrator i IP programujemy zgodnie z ich instrukcjami. Ustawienia dla pobierania SMDR z centrali:



Numer IP – adres centrali telefonicznej, port, login i hasło takie samo jak ustawione w centrali.

## Sprawdzenie połączenia R3IP z centralą.

W przeglądarce internetowej należy wpisać adres IP urządzenia R3IP.

R3IP PBX	
Protokół	PCCSMDR
Status	Połączenie
Numer IP	192.168.0.253
Port	2300
Odczytane	299

Informacja o połączeniu R3IP z centralą.

R3IP	
Wersja	V4.4 K0100GTI
Numer seryjny	00-A8-23-00-00-65
Adres IP	192.168.0.112
Maska podsieci	255.255.255.0
Brama domyślna	192.168.0.1
Pobieraj IP z DHCP	Tak
Nazwa sieciowa	R3IP_1
Zasilanie	10,5V
Temperatura	32°C

Dane samego R3IP

Rejestrator R3AT	
Status	Jest
Wersja	R3@ V2.3
Numer seryjny	A0158PTZ
Pojemność	3968
Zajęte	1

Informacja o połączeniu R3IP z R3AT