

# R3IP v3

## 1. Przeznaczenie

Urządzenie przeznaczone jest do podłączenia buforów i rejestratorów R3AT do sieci Ethernet.

## 2. Lista kompletności

- Ÿ R3IP szt1.
- Ÿ Płyta z oprogramowaniem szt1.
- Ÿ Zasilacz 230V 50Hz z napięciem wyjściowym 8 do 12V 300mA niestabilizowany szt 1.

## 3. Podłączenie

Urządzenie posiada trzy gniazda:

- Ÿ RJ45 do podłączenia do sieci Ethernet.
- Ÿ Gniazdo DB9 do podłączenia bufora, rejestratora R3AT. (Kabel podłączeniowy z zestawu bufora, rejestratora R3AT).
- Ÿ Gniazdo VZZ (okrągłe) do podłączenia zasilacza.

## 4. Oprogramowanie

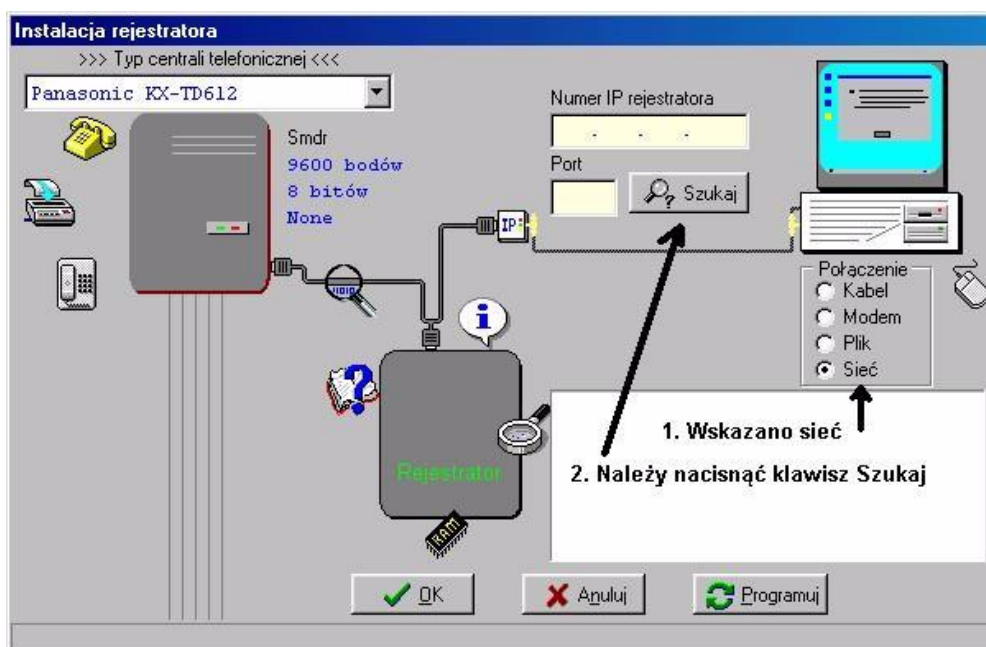
Moduł R3IP wymaga najnowszej wersji oprogramowania. Należy do komputera z którego będzie prowadzony odczyt przez sieć Ethernet zainstalować oprogramowanie z płyty!

## 5. Instalacja oprogramowania

Należy zainstalować oprogramowanie, zalogować się jako instalator, wejść z menu głównego w Konfigurację, Rozliczenia, R3AT

Następnie jak pokazano powyżej wybrać sposób podłączenia R3+.

Po wyborze połączenia należy odszukać rejestrator. Gdy operacja nie powiedzie się należy spróbować podłączyć komputer z R3IP ze sobą przez hub do którego nie podłączone są jakiegokolwiek inne urządzenia,



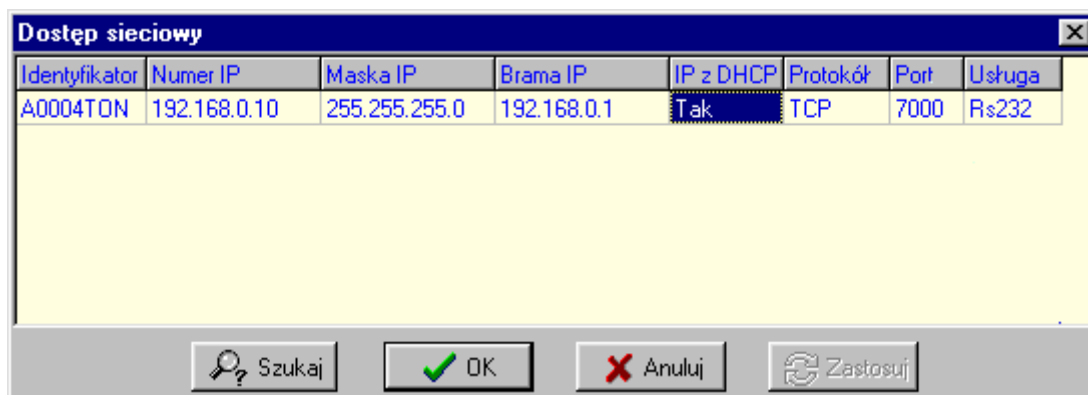
lub bezpośrednio specjalnym kablem w którym skrzyżowane są żyły nadawania i odbioru.

# R3IP v3

Należy ustawić adres IP i port który jest wolny w systemie.

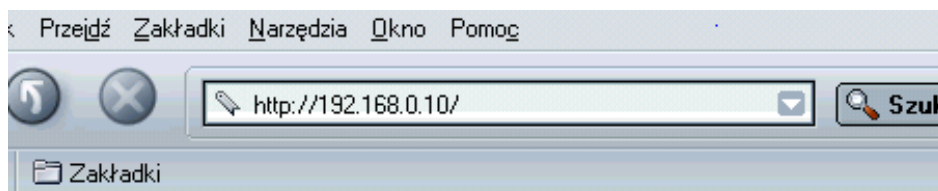


Numer IP i maskę podsieci należy wybrać z zakresu dostępnego dla sieci lokalnych. Drugą z możliwości jest pobranie tych wartości z serwera DHCP (oczywiście takowy musi istnieć w sieci - najczęściej jest to router do sieci internet).



Zmiany dokonuje się podwójnie klikając w okienku *IP z DHCP* wpisując *tak*. Pola *Numer IP*, *Maska IP* i *Brama IP* zostaną pobrane z serwera DHCP w przeciągu kilkunastu sekund. Po zatwierdzeniu ustawień klawiszem *OK* dalsze postępowanie jest takie same jak dla połączenia RS232.

Dla celów kontrolnych w R3IP wbudowano serwer HTTP. Po uruchomieniu jakiegokolwiek przeglądarki internetowej i wpisaniu adresu IP urządzenia :



## R3IP v3

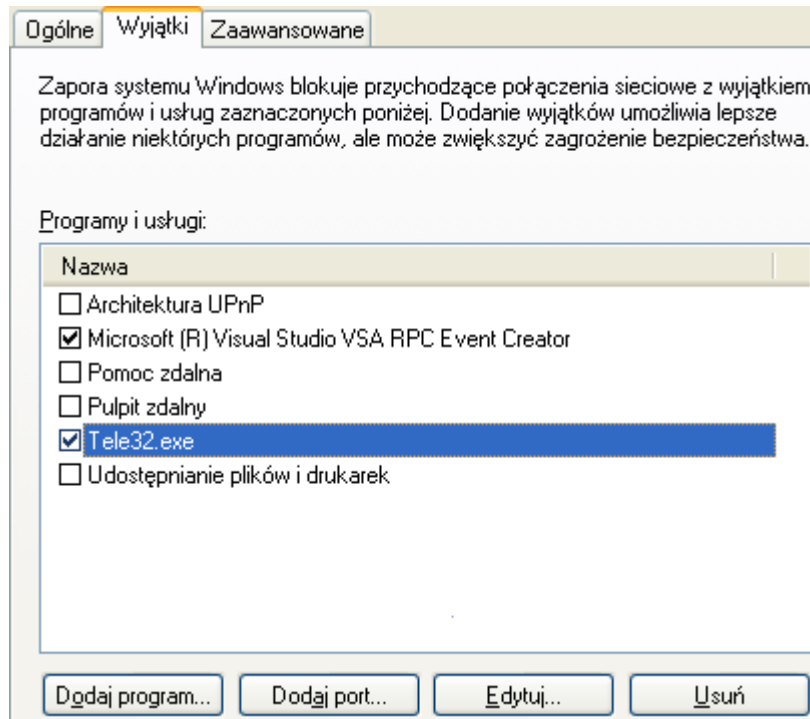
Ten adapter jest przeznaczony do sprzętu firmy ZETKOM typ R3AT w celu uzyskania pomocy połącz się z naszym [serwerem](#).

### G Widok ekranu przeglądarki.

# R3IP v3

**Uwaga:**

1. Gdy w komputerze zainstalowane jest oprogramowanie typu firewall (np po zainstalowaniu w WXP Service Pack 2 jest ono instalowane i domyślnie włączone) należy w jego ustawieniach dodać aplikację Tele 32 jako uprawnioną do połączeń sieciowych. Przykład w WXP z SP2, należy wejść w Panel Sterowania, Zapora Sieciowa



Aplikacje dodajemy klawiszem Dodaj program...

2. Inny rodzaj problemów może wystąpić w wypadku jałowego ruchu w sieci spowodowanego oprogramowaniem "szpiegowskim", "robakami". Takie oprogramowanie generuje pusty ruch w sieci np. "pingując" wszystkie adresy IP. Napotykając R3IP powoduje zablokowanie sieci poprzez nieustanne próby zainstalowania się na tym urządzeniu (co oczywiście jest niemożliwe). Należy wykryć i usunąć oprogramowanie "szpiegowskie". Może ono znajdować się na dowolnym komputerze w sieci.

3. Kłopoty sprawiają też proste "switchy" które potrafią zestawiać połączenia typu gniazdo klienta - gniazdo "uplink". Dla nich połączenie gniazdo klienta- drugie gniazdo klienta jest nieakceptowane lub długo nawiązywane.