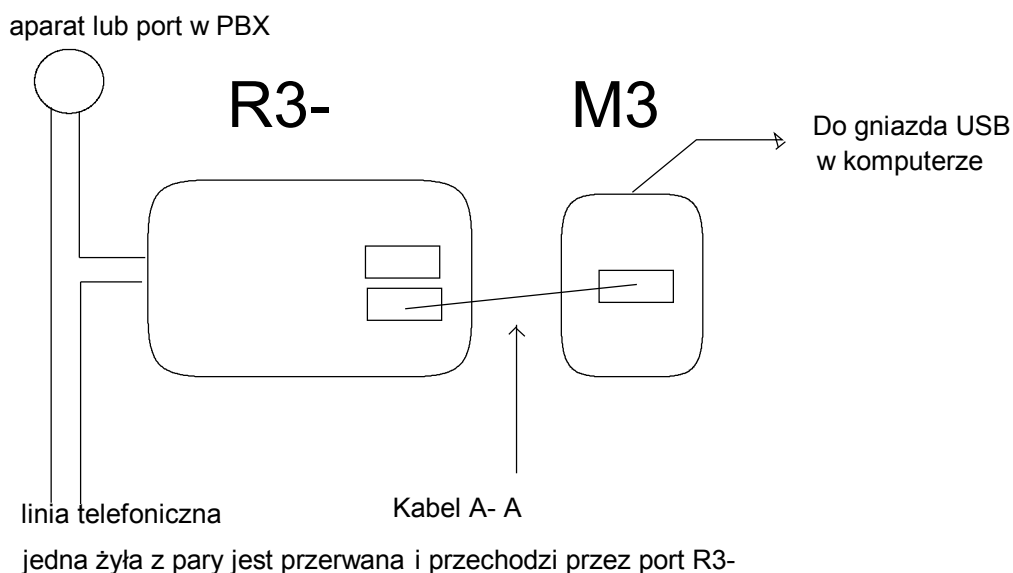


Odbiornik polaryzacji żył rozmównych R3- (minus) z adapterem M3.

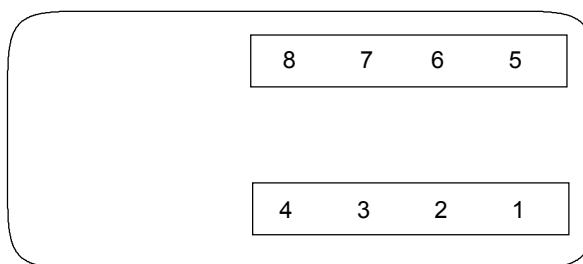
Odbiornik przeznaczony jest używany do kontroli stanu linii w systemie R4.

1. Podłączenie odbiornika R3- do komputera dokonuje się poprzez adapter M3.
2. Adapter M3 z jednej strony ma wyprowadzony kabel z wtykiem USB - A. Tą wtyczkę wkładamy do gniazda w komputerze.
3. Konieczne jest zainstalowanie sterowników. Sterowniki znajdują się w folderze programu Tele32, najczęściej jest to c:\program files\zt\tele32.
4. Do gniazda w adapterze dołączamy odbiornik polaryzacji R3- kablem z dwoma wtykami typu A. W R3- są dwa gniazda: dołączamy kabel do dowolnego.

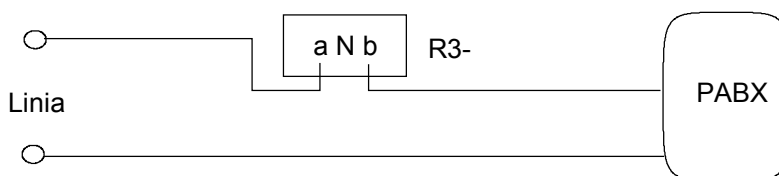


5. Powyżej pokazano schematycznie połączenia.
6. Gdy istnieje potrzeba obserwacji większej ilości linii, do pustego gniazda w R3- podłączamy kolejne urządzenie.
7. Kolejne rozszerzenia automatycznie adresują począwszy od pierwszego. (Gdy chcemy zachować określony porządek wystarczy podłączać je pod napięciem w żądanej kolejności). Zarejestrowane rozszerzenie utrzymuje swój adres do jego usunięcia z programu. Wyłączenie zasilania nie zmienia porządku adresowania. Po dołączeniu nowego rozszerzenia należy odczekać do 60 sekund do załogowania się rozszerzenia w systemie. W wyposażeniu (odbiornika zmiany polaryzacji) z numerem portu rejestratora / bufora R3AT. *Identyfikator* jest numerem fabrycznym urządzenia.

8. Podłączenie linii następuje poprzez wciśnięcie przewodów (żyły miedziane 0,4 do 0,6mm) do złączy nożowych (typu Krone - nazwa użyta w celu identyfikacji produktu). Należy rozebrać obudowę poprzez odkręcenie w podstawie czterech wkrętów.



9. Podłączenia należy dokonać przez rozcięcie jednej żyły z pary i dołączenie jej do styków aNb.



10. Linię która jest dołączona do portu 1 nagrywarki R4, należy dołączyć do portu pierwszego R3-.
11. W programie NetZet w zakładce *Rozszerzenia M3* po krótkim czasie od podłączenia (około 60 sekund) pojawiają się informacje o podłączonych R3-. Zaznaczenie pola *aktywny* włącza R3- do działania. *Id* jest unikalnym numerem urządzenia. W polu *Mapuj do kanałów* dokonujemy przydziału portów R3- do grupy kanałów R4 (całymi ósemkami). Gdy wymieniamy R3- na inny, pierwszą czynnością jest usunięcie poprzedniego, klikając na ikonę kosza.
12. Aby wykorzystać R3- należy odpowiednio ustawić sterowanie kanałem nagrywania. Właściwymi ustawieniami do współpracy z R3- są te rozpoczynające się od *M3*:
- M3 biegunowość A, M3 biegunowość B* - wyzwolenie nagrywania od prądu o określonej biegunowości.
 - M3 biegunowość A lub B* - nagrywanie przy płynącym prądzie o dowolnej biegunowości.
 - M3 zmiana biegunowości* - nagrywanie rozpocznie się po podniesieniu słuchawki przez abonenta B, oczywiście kiedy centrala realizuje zmianę biegunowości.

Trudności:

W pewnych przypadkach konieczne jest przed dołączeniem rozszerzenia, należy usunąć wszystkie rozszerzenia. Usunięcia należy dokonać przy odłączonych rozszerzeniach. następnie rozszerzenia dołączyć i po 60 sekundach kliknąć na dymek z literą *i* . Dalszą instalację przeprowadzić zgodnie z instrukcją.